

Die Johnson Matthey & Brandenberger AG gehört seit vielen Jahren zu den führenden Anbietern von Elektroden und Haltern nach BS 807. So können wir Ihnen in dieser Übersicht 165 Standardartikel präsentieren. Darüber hinaus sind noch weitere 200 Halbstandardartikel und viele kundenspezifische Anfertigungen lieferbar. Auch ISO Elektroden-Kappen und -Schäfte, von welchen Sie eine kleine Auswahl auf der folgenden Seite finden, gehören zu unserem Sortiment.

Alle Standardelektroden sind aus *Matthey 328*, der bewährten und universell einsetzbaren Kupfer-Chrom-Zirkonium-Legierung, gefertigt. Weitergehende Unterlagen zu dieser oder zu unseren anderen Matthey-Kupferlegierungen stellen wir Ihnen auf Wunsch gerne zu.

Die folgenden Bildnummern sind auch Referenznummern für das separate Datenblatt, in welchem die Artikel mit Modellnummern, Zeichnungen, Massen und weiteren Angaben ausführlich beschrieben sind.

Bild-Nummer Punktschweisselektrode

- 101 – 123 1/2"-Konus
- 126 – 135 5/8"-Konus
- 140 – 159 3/4"-Konus

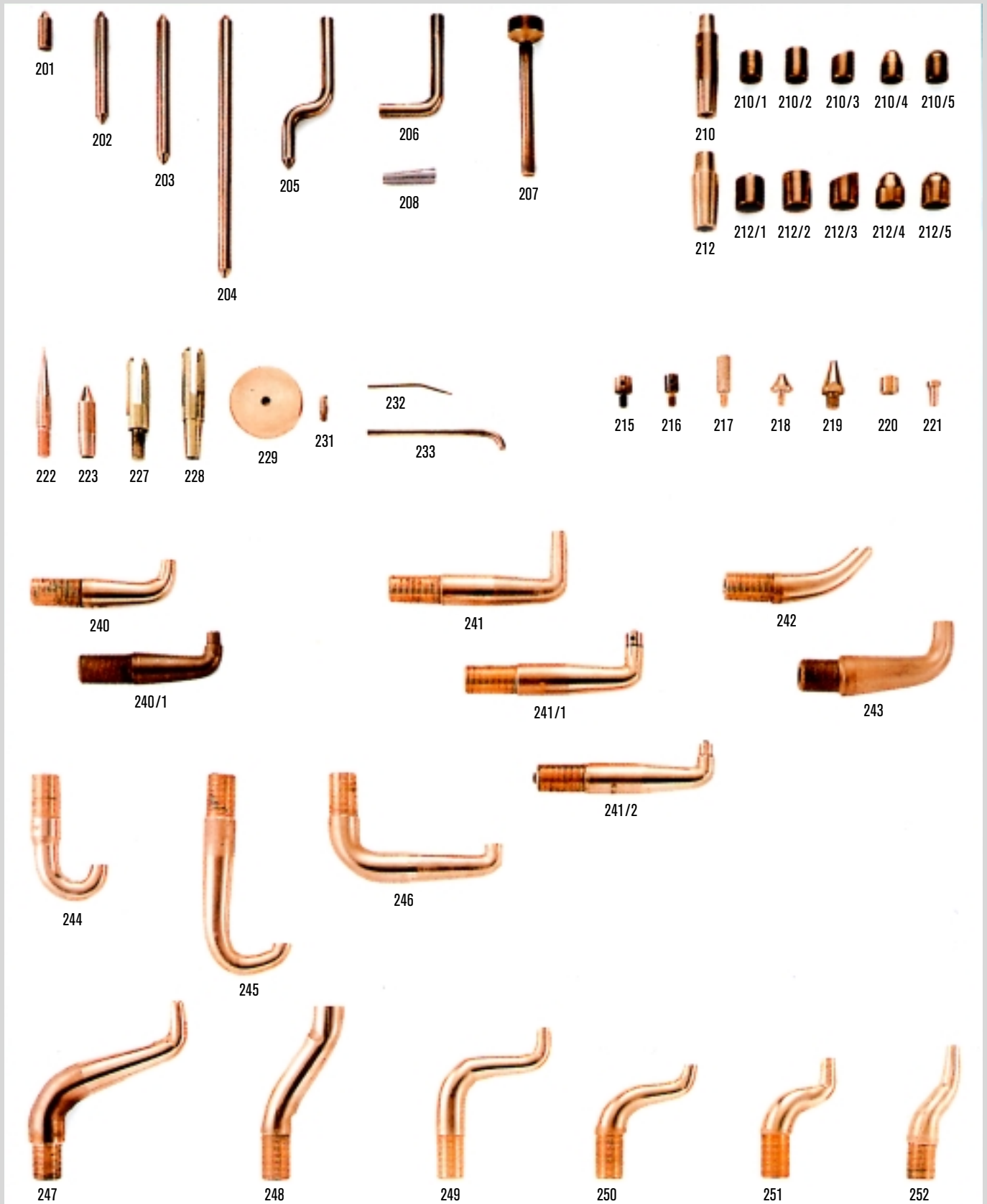


Bild-Nummer

Punktschweisselektrode

- 201–207 \varnothing 10 mm, zur Verwendung in PW S. 5 und S. 15 Schweißzangen
- 208 Stahlkeil zur Fixierung dieser Elektroden (201–207) in der Schweißzange
- 210–212/5 Auswahl an Elektroden-Kappen und -Schäfte mit Konus
- 215–221 Auswahl an Einschraubelektroden und -Kappen
- 222–233 Spitzen, Rollen und Arme für PW Stosspunkt-Schweissanlagen und -Schweißzangen
- 240–252

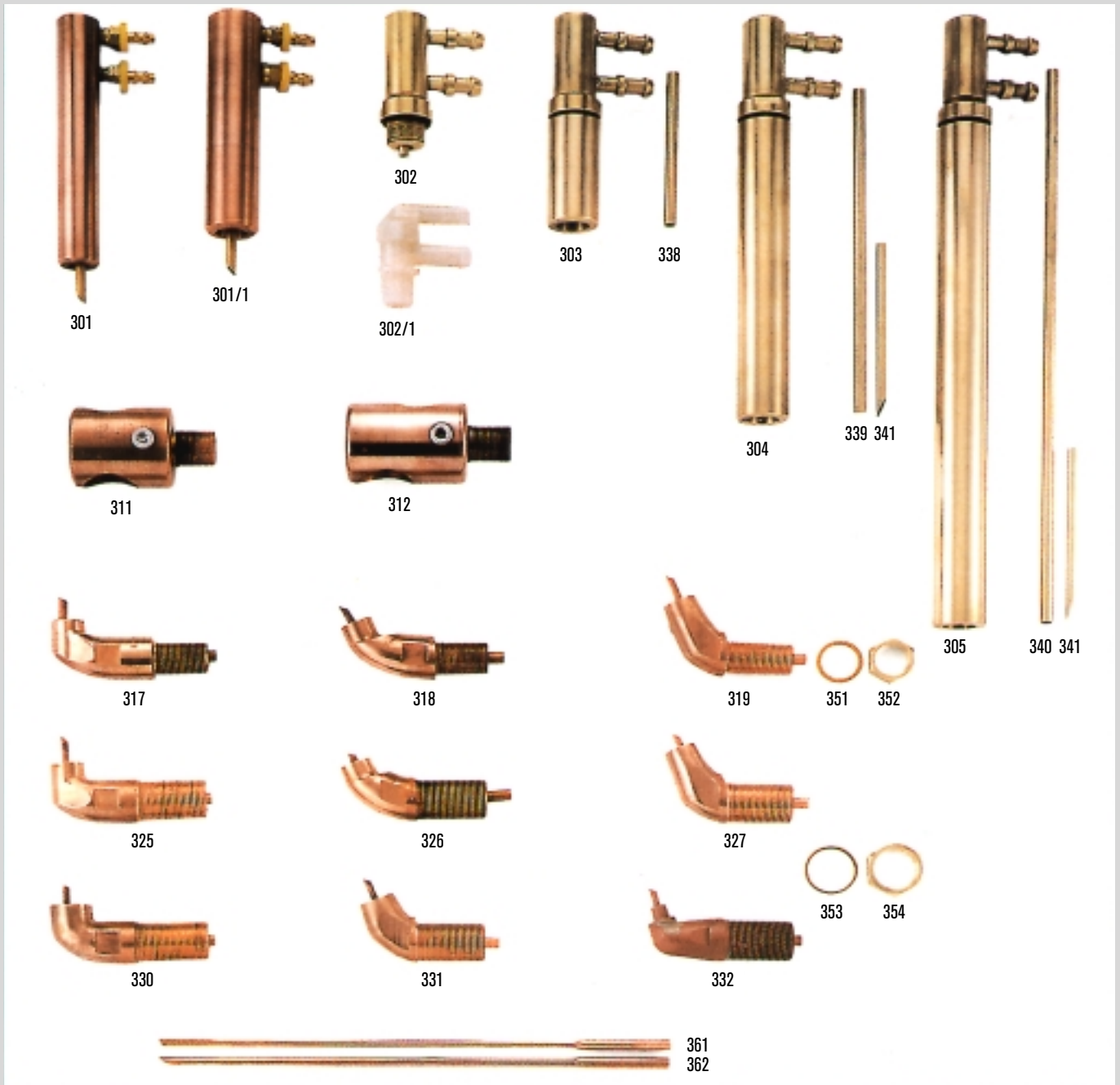


Bild-Nummer Elektrodenhalter und Zubehör

- 301 Elektrodenhalter, ϕ 1", 1/2"-Konus, 110 mm bis 200 mm lang
- 301/1 Elektrodenhalter, ϕ 1 1/4", 3/4"-Konus, 110 mm bis 200 mm lang
- 302 Anschluss für Wasserkühlung (Wasserverteiler) aus Messing
- 302/1 Anschluss für Wasserkühlung (Wasserverteiler) aus Nylon
- 303–305 Elektrodenhalter, ϕ 1 1/4", 1/2" oder 3/4"-Konus (5/8"-Konus auf Anfrage), 125 mm, 250 mm und 375 mm lang, auch lieferbar mit 1/2" BSP-Gewinde zur Aufnahme von Gewindeelektroden (auf vorhergehender Seite aufgeführt), 250 mm und 375 mm lang
- 311–312 Halter, 5/8" BSP-Gewinde, zur Aufnahme der Elektrodenhalter im Winkel von 90° respektive 22 1/2°
- 317–319 Elektrodenhalter-Enden, 1/2" BSP-Gewinde, 1/2"-Elektrodenkonus
- 325–327 Elektrodenhalter-Enden, 3/4" BSP-Gewinde, 1/2"-Elektrodenkonus
- 330–332 Elektrodenhalter-Enden, 3/4" BSP-Gewinde, 5/8"-Elektrodenkonus
- 351 Kupfer-Unterlagsscheibe 1/2"
- 352 Messingmutter mit 1/2" BSP-Gewinde
- 353 Kupfer-Unterlagsscheibe 3/4"
- 354 Messingmutter mit 3/4" BSP-Gewinde
- 361 Kühlröhrchen ϕ 5 mm, gesenkgezogen
- 362 Kühlröhrchen ϕ 6 mm, gesenkgezogen



Bild-Nummer Elektrodenhalter und Zubehör

- 401 mittelschwerer Elektrodenhalter, Haltewinkel 90°
- 402 mittelschwerer Elektrodenhalter, Haltewinkel 22 1/2°
- 403 schwerer Elektrodenhalter mit Zapfen ϕ 1 1/4", Elektrodenkonus 3/4", Haltewinkel 90°, auch erhältlich als Spezialversion mit Zapfen ϕ 1"
- 404 schwerer Elektrodenhalter mit Zapfen ϕ 1 1/4", Elektrodenkonus 3/4", Haltewinkel 22 1/2°, erhältlich auch als Spezialversion mit Zapfen ϕ 1"
- 405 Elektrodenhalter für die Flachtischmontage, 3/4"-Konus, auf Wunsch mit 1"-Konus
- 415–416 Elektrodenhalter-Enden, 5/8" BSP-Gewinde, 3/4"-Elektrodenkonus, Haltewinkel von 90°, respektive 22 1/2°
- 417 Kupfer-Unterlagsscheibe 5/8"
- 418 Messingmutter mit 5/8" BSP-Gewinde
- 428 Elektrodenspitzer zum Nacharbeiten von Elektrodenspitzen ϕ 3, 5, 6 und 8 mm
- 430 universeller Elektrodenschlüssel mit 280 mm langem Griff
- 431–434 Reibahlen zum Nachreiben des Halterkonus 1/2", 5/8", 3/4" respektive 1"
- 441–444 Elektrodenadapter (Verlängerungen) mit 1/2" BSP-Gewinde, 30 mm bis 240 mm lang
- 451 Elektrodenadapter, 3/4" BSP-Gewinde auf 3/4"-Konus
- 452 Elektrodenadapter, 3/4"-Konus auf 1/2"-Konus
- 453 Elektrodenadapter, 5/8"-Konus auf 1/2"-Konus
- 454 Elektrodenadapter, 3/4"-Konus auf 5/8"-Konus